

โครงการเหมืองแร่อุตสาหกรรมชนิดหินดินดานเพื่ออุตสาหกรรมปูนซีเมนต์ ของบริษัท ทีพีโอ โพลีน จำกัด (มหาชน)

คำขอประทานบัตรที่ 8/2555 ร่วมแผนผังโครงการทำเหมืองเดียวกันกับหินอุตสาหกรรมชนิดหินปูนและหินดินดานเพื่ออุตสาหกรรมปูนซีเมนต์

คำขอประทานบัตรที่ 1/2555, 4/2555 และหินอุตสาหกรรมชนิดหินปูนเพื่ออุตสาหกรรมปูนซีเมนต์ คำขอประทานบัตรที่ 2/2553, 3/2553, 2/2555, 3/2555, 5/2555, 6/2555, 7/2555 ระหว่างเดือนกรกฎาคม-ธันวาคม พ.ศ. 2566

## บทที่ 1

### บทนำ

#### 1.1 ความเป็นมาของโครงการ

ประทานบัตรเหมืองแร่กลุ่มที่ 3 ของบริษัท ทีพีโอ โพลีน จำกัด (มหาชน) มีจำนวน 10 แปลง ขนาดพื้นที่ 2,706-0-79 ไร่ ประกอบด้วย ประทานบัตรที่ 27813/16464, 27824/16465, 27825/16469, 27831/16468, 27862/16457, 27863/16466, 27864/16467, 27833/16455 27873/16454 และ 27874/16456 รายงานการประเมินผลกระทบสิ่งแวดล้อมของประทานบัตรเหมืองแร่กลุ่มนี้ จำนวน 10 แปลง ได้รับการพิจารณาให้ความเห็นชอบในปี พ.ศ. 2560 ประทานบัตรแต่ละแปลงที่ได้รับอนุญาตในปี พ.ศ. 2564 มีอายุ 27 ปี และจะสิ้นอายุในปี พ.ศ. 2591

บริษัท ทีพีโอ โพลีน จำกัด (มหาชน) ยื่นคำขอประทานบัตรทับพื้นที่ประทานบัตรกลุ่มที่ 3 ทั้ง 10 แปลง เพื่อดำเนินโครงการเหมืองแร่หินอุตสาหกรรมชนิดหินดินดานเพื่ออุตสาหกรรมปูนซีเมนต์ ของบริษัท ทีพีโอ โพลีน จำกัด (มหาชน) คำขอประทานบัตรที่ 8/2555 ร่วมแผนผังโครงการทำเหมืองเดียวกันกับหินอุตสาหกรรมชนิดหินปูนและหินดินดานเพื่ออุตสาหกรรมปูนซีเมนต์ คำขอประทานบัตรที่ 1/2555, 4/2555 และหินอุตสาหกรรมชนิดหินปูนเพื่ออุตสาหกรรมปูนซีเมนต์ คำขอประทานบัตรที่ 2/2553, 3/2553, 2/2555, 3/2555, 5/2555, 6/2555, 7/2555 ตั้งอยู่ที่ หมู่ที่ 7 ตำบลมิตรภาพ อำเภอมวกเหล็ก จังหวัดสระบุรี และหมู่ที่ 5 ตำบลทับทิม อำเภอกำแพงแสน จังหวัดนครปฐม มีเนื้อที่รวมทั้งสิ้น 2,706-0-79 ไร่

#### ผังรูปที่ 1-1

โครงการดังกล่าวจะต้องปฏิบัติตามประกาศกระทรวงทรัพยากรธรรมชาติและสิ่งแวดล้อม เรื่อง กำหนดประเภทและขนาดของโครงการหรือกิจการซึ่งต้องจัดทำรายงานการประเมินผลกระทบสิ่งแวดล้อม และหลักเกณฑ์ วิธีการ ระเบียบปฏิบัติ และแนวทางการจัดทำรายงานการวิเคราะห์ผลกระทบสิ่งแวดล้อม ลงวันที่ 24 เมษายน 2555 ที่กำหนดให้การทำเหมืองตามกฎหมายว่าด้วยแร่ ประเภทโครงการที่มีการใช้วัตถุระเบิด จำเป็นต้องศึกษาและจัดทำรายงานการประเมินผลกระทบสิ่งแวดล้อมเสนอต่อสำนักงานนโยบายและแผนทรัพยากรธรรมชาติและสิ่งแวดล้อม (สผ.) เพื่อขอความเห็นชอบจากคณะกรรมการผู้ชำนาญการพิจารณารายงานการวิเคราะห์ผลกระทบสิ่งแวดล้อม (คชก.) ด้านเหมืองแร่

พื้นที่โครงการบางส่วนตั้งอยู่ในพื้นที่ชั้นคุณภาพลุ่มน้ำที่ 1A ตามมติคณะรัฐมนตรี เมื่อวันที่ 21 กุมภาพันธ์ 2538 ดังรูปที่ 1-2 ดังนั้นเมื่อรายงานการวิเคราะห์ผลกระทบสิ่งแวดล้อมของโครงการได้รับความเห็นชอบจากคณะกรรมการผู้ชำนาญการฯ แล้ว จะต้องเสนอต่อคณะกรรมการสิ่งแวดล้อมแห่งชาติ ก่อนขอรับความเห็นชอบจากคณะรัฐมนตรีเพื่อขออนุมัติใช้พื้นที่ชั้นคุณภาพลุ่มน้ำชั้น 1 ตามมติคณะรัฐมนตรีต่อไป ซึ่งปัจจุบันได้รับอนุญาตประทานบัตรแล้ว

#### 1.2 วัตถุประสงค์

- 1) เพื่อติดตามตรวจสอบคุณภาพสิ่งแวดล้อม
- 2) เพื่อนำเสนอผลการปฏิบัติตามมาตรการลดผลกระทบสิ่งแวดล้อม
- 3) เพื่อนำเสนอมาตรการที่เปลี่ยนแปลง และสภาพปัจจุบันของโครงการฯ

โครงการเหมืองแร่อุตสาหกรรมชนิดหินดินดานเพื่ออุตสาหกรรมปูนซีเมนต์ ของบริษัท ทีพีโอ โพลีน จำกัด (มหาชน)

คำขอประทานบัตรที่ 8/2555 ร่วมแผนผังโครงการทำเหมืองเดียวกันกับหินอุตสาหกรรมชนิดหินปูนและหินดินดานเพื่ออุตสาหกรรมปูนซีเมนต์

คำขอประทานบัตรที่ 1/2555, 4/2555 และหินอุตสาหกรรมชนิดหินปูนเพื่ออุตสาหกรรมปูนซีเมนต์ คำขอประทานบัตรที่ 2/2553, 3/2553, 2/2555, 3/2555, 5/2555, 6/2555, 7/2555 ระหว่างเดือนกรกฎาคม-ธันวาคม พ.ศ. 2566

### 1.3 รายละเอียดโครงการโดยสังเขป

บริษัท ทีพีโอ โพลีน จำกัด (มหาชน) ได้รับอนุญาตประทานบัตรเหมืองหินปูนและหินดินดานจากกรมทรัพยากรธรณีกระทรวงอุตสาหกรรม คำขอประทานบัตรทับพื้นที่ประทานบัตรกลุ่มที่ 3 จำนวน 10 แปลง เพื่อดำเนินโครงการเหมืองแร่หินอุตสาหกรรมชนิดหินดินดานเพื่ออุตสาหกรรมปูนซีเมนต์ คำขอประทานบัตรที่ 8/2555 ร่วมแผนผังโครงการทำเหมืองเดียวกันกับหินอุตสาหกรรมชนิดหินปูนและหินดินดานเพื่ออุตสาหกรรมปูนซีเมนต์ คำขอประทานบัตรที่ 1/2555, 4/2555 และหินอุตสาหกรรมชนิดหินปูนเพื่ออุตสาหกรรมปูนซีเมนต์ คำขอประทานบัตรที่ 2/2553, 3/2553, 2/2555, 3/2555, 5/2555, 6/2555 และ 7/2555 ตั้งอยู่ที่ หมู่ที่ 7 ตำบลมิตรภาพ อำเภอมวกเหล็ก จังหวัดสระบุรี และหมู่ที่ 5 ตำบลทับกวาง อำเภอกำแพงไพล จังหวัดสระบุรี มีเนื้อที่รวมทั้งสิ้น 2,706-0-79 ไร่ ดังตารางที่ 1-1 ถึงตารางที่ 1-2 และรูปที่ 1-1

ตารางที่ 1-1 รายละเอียดสถานะ การทำเหมืองในแต่ละแปลงประทานบัตร

ลำดับที่	เลขที่คำขอ ประทานบัตร	สถานะ	วันลื่นอายุ
1	27813/16464	เส้นทางลำเลียงหิน สายพาน พื้นที่ปลูกต้นไม้	28/12/2591
2	27824/16465	เส้นทางลำเลียงหิน สายพาน	28/12/2591
3	27825/16469	ผลิตหิน เส้นทางลำเลียงหิน สายพาน	28/12/2591
4	27831/16468	ผลิตหิน เส้นทางลำเลียงหิน	28/12/2591
5	27862/16457	ผลิตหิน เส้นทางลำเลียงหิน สายพาน	11/11/2591
6	27863/16466	ผลิตหิน เส้นทางลำเลียงหิน สำนักงาน	11/11/2591
7	27864/16467	เส้นทางลำเลียงหิน สายพาน	28/12/2591
8	27833/16455	ผลิตหิน เส้นทางลำเลียงหิน สายพาน	28/12/2591
9	27873/16454	ผลิตหิน เส้นทางลำเลียงหิน	11/11/2591
10	27874/16456	ผลิตหิน เส้นทางลำเลียงหิน	11/11/2591

ที่มา: บริษัท ทีพีโอ โพลีน จำกัด (มหาชน), 2565

โครงการเหมืองแร่อุตสาหกรรมชนิดหินดินดานเพื่ออุตสาหกรรมปูนซีเมนต์ ของบริษัท ทีพีโอ โพลีน จำกัด (มหาชน)

คำขอประทานบัตรที่ 8/2555 รวมแผนผังโครงการทำเหมืองเดียวกันกับหินอุตสาหกรรมชนิดหินปูนและหินดินดานเพื่ออุตสาหกรรมปูนซีเมนต์

คำขอประทานบัตรที่ 1/2555, 4/2555 และหินอุตสาหกรรมชนิดหินปูนเพื่ออุตสาหกรรมปูนซีเมนต์ คำขอประทานบัตรที่ 2/2553, 3/2553, 2/2555, 3/2555, 5/2555, 6/2555, 7/2555 ระหว่างเดือนกรกฎาคม-ธันวาคม พ.ศ. 2566

## ตารางที่ 1-2 รายละเอียดการอนุญาตในแต่ละแปลงประทานบัตร

ลำดับที่	เลขที่คำขอ ประทานบัตร	เลขที่ประทานบัตร	อายุประทานบัตร	ชนิดแร่	ขนาดพื้นที่ (ไร่)
1	1/2555	27813/16464	29 ธ.ค. 64-28 ธ.ค. 91	หินปูนและหินดินดานเพื่ออุตสาหกรรมปูนซีเมนต์	259-0-57
2	2/2555	27824/16465	29 ธ.ค. 64-28 ธ.ค. 91	หินปูนเพื่ออุตสาหกรรมปูนซีเมนต์	300-0-00
3	8/2555	27825/16469	29 ธ.ค. 64-28 ธ.ค. 91	หินดินดานเพื่ออุตสาหกรรมปูนซีเมนต์	230-3-99
4	5/2555	27831/16468	29 ธ.ค. 64-28 ธ.ค. 91	หินปูนเพื่ออุตสาหกรรมปูนซีเมนต์	300-0-00
5	7/2555	27862/16457	12 พ.ย. 64-11 พ.ย. 91	หินปูนเพื่ออุตสาหกรรมปูนซีเมนต์	300-0-00
6	3/2555	27863/16466	29 ธ.ค. 64-28 ธ.ค. 91	หินปูนเพื่ออุตสาหกรรมปูนซีเมนต์	300-0-00
7	4/2555	27864/16467	29 ธ.ค. 64-28 ธ.ค. 91	หินปูนและหินดินดานเพื่ออุตสาหกรรมปูนซีเมนต์	300-0-00
8	3/2553	27833/16455	12 พ.ย. 64-11 พ.ย. 91	หินปูนเพื่ออุตสาหกรรมปูนซีเมนต์	236-3-90
9	2/2553	27873/16454	12 พ.ย. 64-11 พ.ย. 91	หินปูนเพื่ออุตสาหกรรมปูนซีเมนต์	297-1-89
10	6/2555	27874/16456	12 พ.ย. 64-11 พ.ย. 91	หินปูนเพื่ออุตสาหกรรมปูนซีเมนต์	181-2-44
รวม					2,706-0-79

ที่มา: บริษัท ทีพีโอ โพลีน จำกัด (มหาชน), 2565

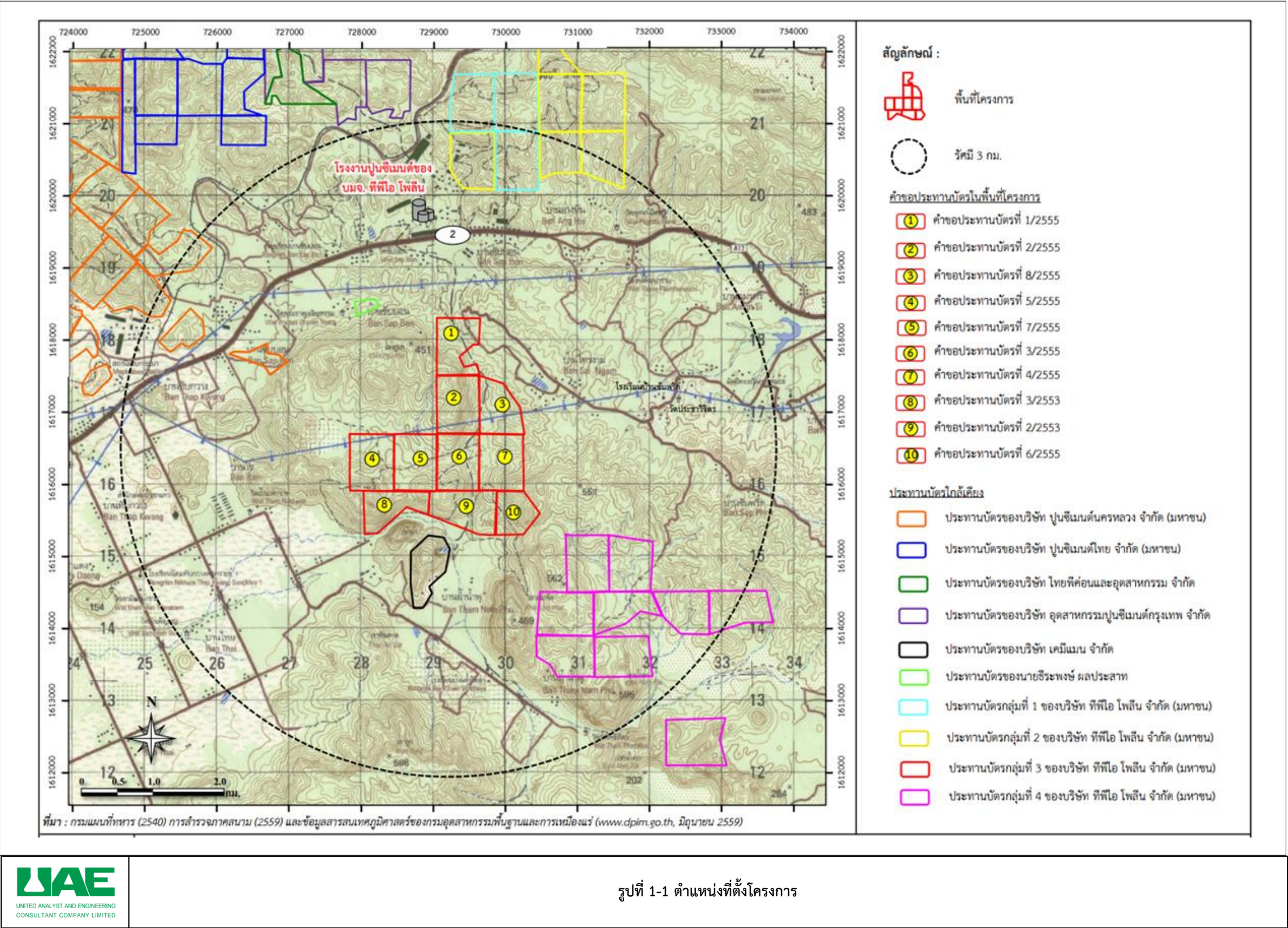


โครงการเหมืองแร่อุตสาหกรรมชนิดหินดินดานเพื่ออุตสาหกรรมปูนซีเมนต์ ของบริษัท ทีพีโอ โพลีน จำกัด (มหาชน)

คำขอประทานบัตรที่ 8/2555 ร่วมแผนผังโครงการทำเหมืองเดียวกันกับหินอุตสาหกรรมชนิดหินปูนและหินดินดานเพื่ออุตสาหกรรมปูนซีเมนต์

คำขอประทานบัตรที่ 1/2555, 4/2555 และหินอุตสาหกรรมชนิดหินปูนเพื่ออุตสาหกรรมปูนซีเมนต์ คำขอประทานบัตรที่ 2/2553, 3/2553, 2/2555, 3/2555,

5/2555, 6/2555, 7/2555 ระหว่างเดือนกรกฎาคม-ธันวาคม พ.ศ. 2566



โครงการเหมืองแร่อุตสาหกรรมชนิดหินดินดานเพื่ออุตสาหกรรมปูนซีเมนต์ ของบริษัท ทีพีไอ โพลีน จำกัด (มหาชน)

คำขอประทานบัตรที่ 8/2555 ร่วมแผนผังโครงการทำเหมืองเดียวกันกับหินอุตสาหกรรมชนิดหินปูนและหินดินดานเพื่ออุตสาหกรรมปูนซีเมนต์

คำขอประทานบัตรที่ 1/2555, 4/2555 และหินอุตสาหกรรมชนิดหินปูนเพื่ออุตสาหกรรมปูนซีเมนต์ คำขอประทานบัตรที่ 2/2553, 3/2553, 2/2555, 3/2555, 5/2555, 6/2555, 7/2555 ระหว่างเดือนกรกฎาคม-ธันวาคม พ.ศ. 2566

#### 1.4 แผนการดำเนินงานและแผนผังจุดติดตามตรวจสอบ

แผนการดำเนินการติดตามตรวจสอบคุณภาพสิ่งแวดล้อมของ บริษัท ทีพีไอ โพลีน จำกัด (มหาชน) คำขอประทานบัตรที่พื้นที่ประทานบัตรกลุ่มที่ 3 จำนวน 10 แปลง เพื่อดำเนินโครงการเหมืองแร่หินอุตสาหกรรมชนิดหินดินดานเพื่ออุตสาหกรรมปูนซีเมนต์ คำขอประทานบัตรที่ 8/2555 ร่วมแผนผังโครงการทำเหมืองเดียวกันกับหินอุตสาหกรรมชนิดหินปูนและหินดินดานเพื่ออุตสาหกรรมปูนซีเมนต์ คำขอประทานบัตรที่ 1/2555, 4/2555 และหินอุตสาหกรรมชนิดหินปูนเพื่ออุตสาหกรรมปูนซีเมนต์ คำขอประทานบัตรที่ 2/2553, 3/2553, 2/2555, 3/2555, 5/2555, 6/2555 และ 7/2555 พิจารณารายละเอียดได้ดังตารางที่ 1-3 และแผนที่แสดงขอบเขตพื้นที่กำหนดชั้นคุณภาพลุ่มน้ำบริเวณพื้นที่โครงการและใกล้เคียง และตำแหน่งติดตามตรวจสอบผลกระทบสิ่งแวดล้อมของโครงการ ดังรูปที่ 1-2 และรูปที่ 1-3

**ตารางที่ 1-3** แผนการติดตามตรวจสอบคุณภาพสิ่งแวดล้อม โครงการเหมืองแร่หินอุตสาหกรรมชนิดหินดินดานเพื่ออุตสาหกรรมปูนซีเมนต์ คำขอประทานบัตรที่ 8/2555 ร่วมแผนผังโครงการทำเหมืองเดียวกันกับหินอุตสาหกรรมชนิดหินปูนและหินดินดานเพื่ออุตสาหกรรมปูนซีเมนต์ คำขอประทานบัตรที่ 1/2555, 4/2555 และหินอุตสาหกรรมชนิดหินปูนเพื่ออุตสาหกรรมปูนซีเมนต์ คำขอประทานบัตรที่ 2/2553, 3/2553, 2/2555, 3/2555, 5/2555, 6/2555 และ 7/2555  
ระหว่างเดือนกรกฎาคม-ธันวาคม พ.ศ. 2566

สิ่งแวดล้อมที่ติดตามตรวจสอบ	จุดติดตามตรวจสอบ	ดัชนี	ระยะดำเนินการ
1. คุณภาพอากาศ	1. กลุ่มบ้านราษฎรบ้านไทรงาม 2. กลุ่มบ้านราษฎรชุมชนเกษตรสัมพันธ์ 3. สถานีวิจัยทับทวง 4. วัดสร้างใหม่ถ้ำนคราโชภณวนาราม 5. วัดพระธาตุเจริญธรรม 6. ชุมชนชัยบอนพัฒนา	1. ฝุ่นละอองรวม (TSP) 2. ฝุ่นละอองขนาดไม่เกิน 10 ไมครอน (PM <sub>10</sub> ) 3. ความเร็วและทิศทางลม	2 ครั้งต่อปี ครั้งละ 3 วันต่อเนื่อง (ก.พ.-มี.ค. และ ต.ค.-พ.ย.) ตรวจวัดช่วงที่มีการทำเหมือง
2. เสียง และความสั่นสะเทือน	1. กลุ่มบ้านราษฎรบ้านไทรงาม 2. กลุ่มบ้านราษฎรชุมชนเกษตรสัมพันธ์ 3. สถานีวิจัยทับทวง 4. วัดสร้างใหม่ถ้ำนคราโชภณวนาราม 5. วัดพระธาตุเจริญธรรม 6. ชุมชนชัยบอนพัฒนา	1. ระดับเสียงเฉลี่ย 24 ชั่วโมง (L <sub>Aeq</sub> 24 hrs.) 2. ระดับเสียงสูงสุด (L <sub>Amax</sub> )	2 ครั้งต่อปี ครั้งละ 3 วันต่อเนื่อง (ก.พ.-มี.ค. และ ต.ค.-พ.ย.) ตรวจวัดช่วงที่มีการทำเหมือง
	1. กลุ่มบ้านราษฎรบ้านไทรงาม 2. บริเวณขอบแปลงประทานบัตรด้านทิศใต้ 3. กลุ่มบ้านราษฎรชุมชนเกษตรสัมพันธ์ 4. สถานีวิจัยทับทวง 5. วัดสร้างใหม่ถ้ำนคราโชภณวนาราม	- ความสั่นสะเทือน	2 ครั้งต่อปี (ก.พ.-มี.ค. และ ต.ค.-พ.ย.) ตรวจวัดขณะทำการระเบิด



โครงการเหมืองแร่อุตสาหกรรมชนิดหินดินดานเพื่ออุตสาหกรรมปูนซีเมนต์ ของบริษัท ทีพีไอ โพลีน จำกัด (มหาชน)

คำขอประทานบัตรที่ 8/2555 ร่วมแผนผังโครงการทำเหมืองเดียวกันกับหินอุตสาหกรรมชนิดหินปูนและหินดินดานเพื่ออุตสาหกรรมปูนซีเมนต์

คำขอประทานบัตรที่ 1/2555, 4/2555 และหินอุตสาหกรรมชนิดหินปูนเพื่ออุตสาหกรรมปูนซีเมนต์ คำขอประทานบัตรที่ 2/2553, 3/2553, 2/2555, 3/2555, 5/2555, 6/2555, 7/2555 ระหว่างเดือนกรกฎาคม-ธันวาคม พ.ศ. 2566

**ตารางที่ 1-3 (ต่อ) แผนการติดตามตรวจสอบคุณภาพสิ่งแวดล้อม โครงการเหมืองแร่หินอุตสาหกรรมชนิดหินดินดาน เพื่ออุตสาหกรรมปูนซีเมนต์ คำขอประทานบัตรที่ 8/2555 ร่วมแผนผังโครงการทำเหมืองเดียวกันกับ หินอุตสาหกรรมชนิดหินปูนและหินดินดานเพื่ออุตสาหกรรมปูนซีเมนต์ คำขอประทานบัตรที่ 1/2555, 4/2555 และหินอุตสาหกรรมชนิดหินปูนเพื่ออุตสาหกรรมปูนซีเมนต์ คำขอประทานบัตรที่ 2/2553, 3/2553, 2/2555, 3/2555, 5/2555, 6/2555 และ 7/2555**  
**ระหว่างเดือนกรกฎาคม-ธันวาคม พ.ศ. 2566**

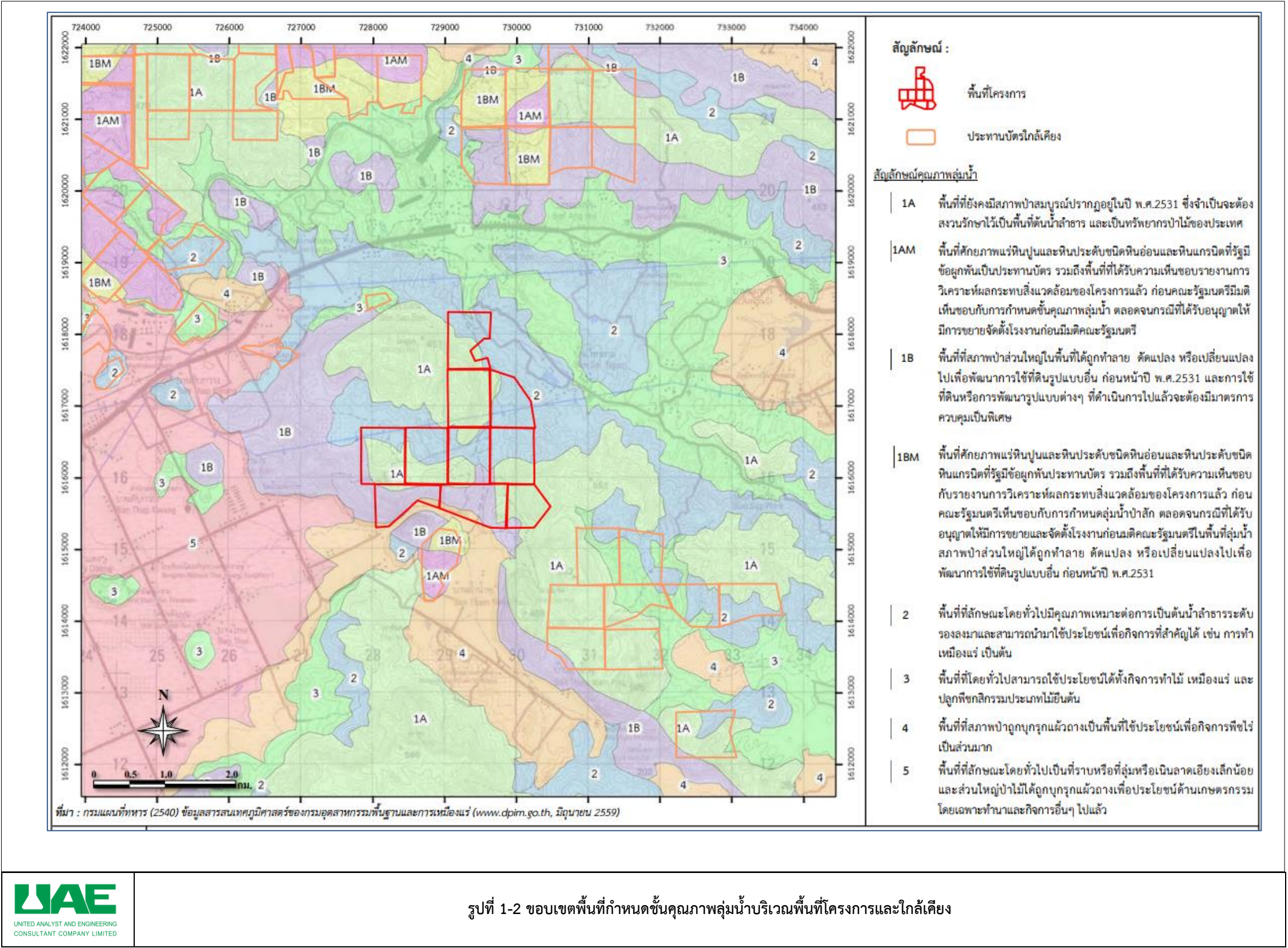
สิ่งแวดล้อม ที่ติดตามตรวจสอบ	จุดติดตามตรวจสอบ	ดัชนี	ระยะดำเนินการ
3. คุณภาพน้ำผิวดิน	- ห้วยไม่มีชื่อทางทิศใต้	1. ความเป็นกรดและด่าง 2. ปริมาณสารแขวนลอย 3. ปริมาณสารทั้งหมดที่ละลายได้ 4. เหล็ก 5. ความขุ่น 6. ความกระด้าง 7. ซัลเฟต 8. คลอไรด์ 9. แมงกานีส	2 ครั้งต่อปี (ก.พ.-มี.ค. และ ส.ค.-ต.ค.)
4. คุณภาพน้ำใต้ดิน	1. บ่อบาดาลสถานีวิจัยทับทิม 2. บ่อบาดาลวัดพระธาตุเจริญธรรม 3. บ่อบาดาลชุมชนเกษตรสัมพันธ์	1. ระดับน้ำ 2. ความเป็นกรดและด่าง 2. ปริมาณสารแขวนลอย 3. ปริมาณสารทั้งหมดที่ละลายได้ 4. เหล็ก 5. ความขุ่น 6. ความกระด้าง 7. ซัลเฟต 8. คลอไรด์	2 ครั้งต่อปี (ก.พ.-มี.ค. และ ส.ค.-ต.ค.)

โครงการเหมืองแร่อุตสาหกรรมชนิดหินดินดานเพื่ออุตสาหกรรมปูนซีเมนต์ ของบริษัท ทีพีโอ โพลีน จำกัด (มหาชน)

คำขอประทานบัตรที่ 8/2555 ร่วมแผนผังโครงการทำเหมืองเดียวกันกับหินอุตสาหกรรมชนิดหินปูนและหินดินดานเพื่ออุตสาหกรรมปูนซีเมนต์

คำขอประทานบัตรที่ 1/2555, 4/2555 และหินอุตสาหกรรมชนิดหินปูนเพื่ออุตสาหกรรมปูนซีเมนต์ คำขอประทานบัตรที่ 2/2553, 3/2553, 2/2555, 3/2555,

5/2555, 6/2555, 7/2555 ระหว่างเดือนกรกฎาคม-ธันวาคม พ.ศ. 2566



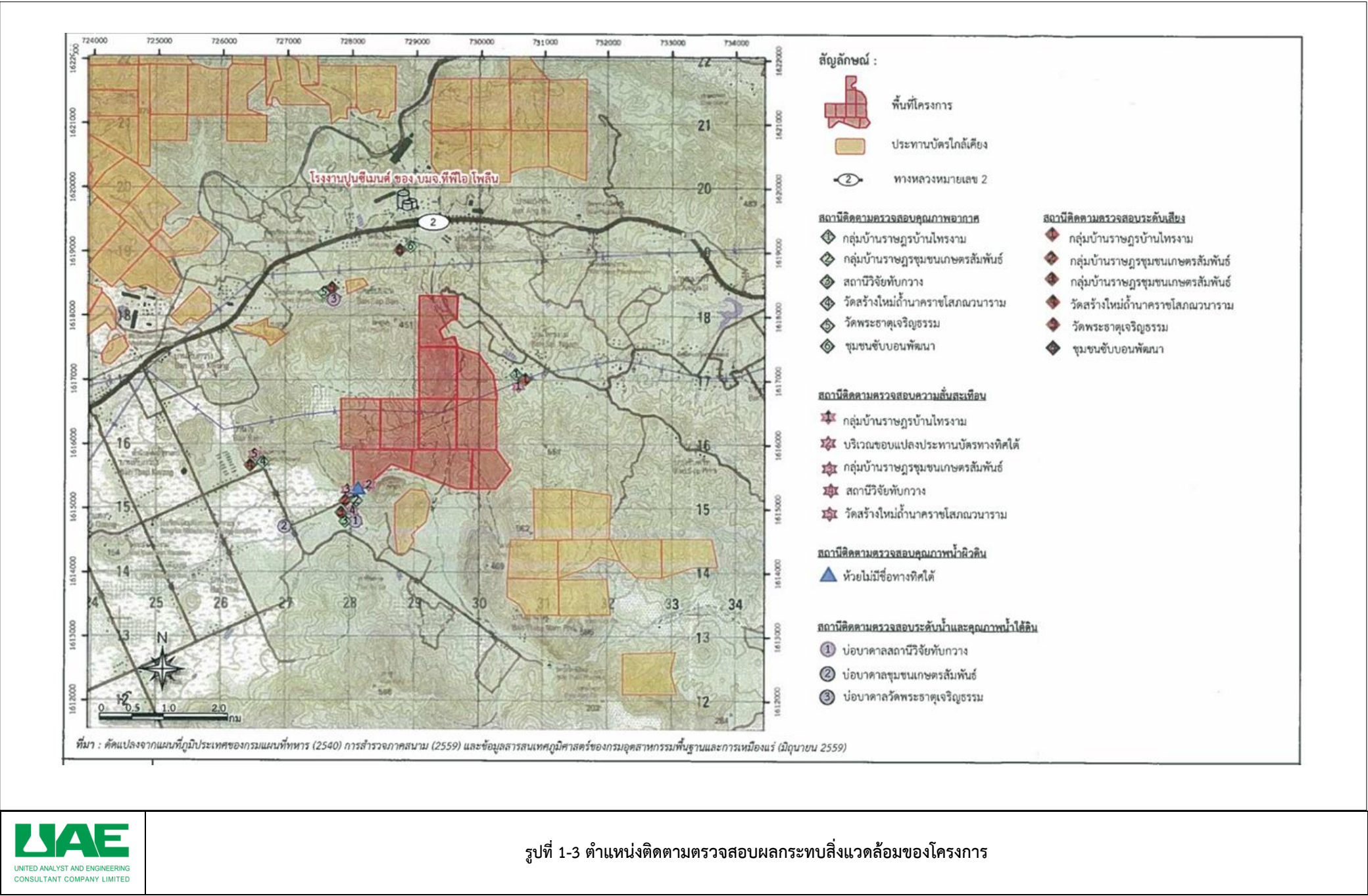


โครงการเหมืองแร่อุตสาหกรรมชนิดหินดินดานเพื่ออุตสาหกรรมปูนซีเมนต์ ของบริษัท ทีพีโอ โพลีน จำกัด (มหาชน)

คำขอประทานบัตรที่ 8/2555 ร่วมแผนผังโครงการทำเหมืองเดียวกันกับหินอุตสาหกรรมชนิดหินปูนและหินดินดานเพื่ออุตสาหกรรมปูนซีเมนต์

คำขอประทานบัตรที่ 1/2555, 4/2555 และหินอุตสาหกรรมชนิดหินปูนเพื่ออุตสาหกรรมปูนซีเมนต์ คำขอประทานบัตรที่ 2/2553, 3/2553, 2/2555, 3/2555,

5/2555, 6/2555, 7/2555 ระหว่างเดือนกรกฎาคม-ธันวาคม พ.ศ. 2566



รูปที่ 1-3 ตำแหน่งติดตามตรวจสอบผลกระทบสิ่งแวดล้อมของโครงการ